

SCHULUNIFORM-GUIDE

Rauhnächte LARP

Version 2.0 / 2020



BESCHREIBUNG

Im Institut herrscht eine strenge Uniformpflicht während der Unterrichtszeit. Hierbei orientieren wir uns an den Filmen der Harry Potter-Reihe.

Die Uniform besteht aus einer **anthrazitfarbenen Hose oder einem mind. knielangen Rock** der gleichen Farbe. Der Streifen an der Seite ist **optional!**

Darüber wird ein **braunes Hemd oder eine Tunika** getragen. Darüber getragen schützt eine **rote Wolljacke** im Militärschnitt die Schüler beider Geschlechter vor der Kälte.

Der ebenfalls **rote Halbmantel** hat einen Besatz aus **Fell in grau oder braun**.

HINWEISE

Wir überlassen euch die Wahl der Materialien, sowie die Anschaffungswege (Selbst nähen, Auftrag, Kauf etc.), jedoch würden wir gerne ein grob einheitliches Bild in der Schülerschaft erhalten. Daher bitten wir euch, euch an die Farbbeispiele und den groben Schnitt der Uniform zu halten.

Schmuckelemente wie Knöpfe, Verschlüsse oder Gürtelschnallen dürfen frei gewählt werden, jedoch zum generellen Look passen. Bitte verzichtet hier auf Dekoration aus Edelsteinen oder Gold. Auch dabei gelten die Material Dos und Don'ts.

Bei Fragen und Unsicherheiten könnt ihr uns auch gerne einfach eine EMail schicken unter info@rauhnaechte-larp.de

MATERIALIEN

DO

- Wollstoffe
- Leinen
- Baumwolle
- Strick
- (Kunst)Fell
- (Kunst)Leder
- Metall, Holz, Horn

DON'T

- "Plastikstoffe"
- Flatterstoffe (Seide, Chiffon, etc.)
- Jeans
- Faschingsoptik
- Gold und Edelsteine



FARBSPEKTRUM



DER HALBMANTEL

Der Halbmantel sollte, soweit möglich, im gleichen Farbton wie die Jacke gehalten werden und wird mit einem Gurt befestigt.

Herren tragen ihn über der **linken** Schulter, Damen über der **rechten** Schulter. Der Fellbesatz wird von uns nicht fix definiert, sollte sich aber im Farbbereich zwischen grau und braun bewegen. Hier dürft ihr auch in der Felllänge oder "Art" variieren. Bitte achtet darauf, dass das Fell möglichst echt aussieht, wenn ihr Kunstfell nutzt.

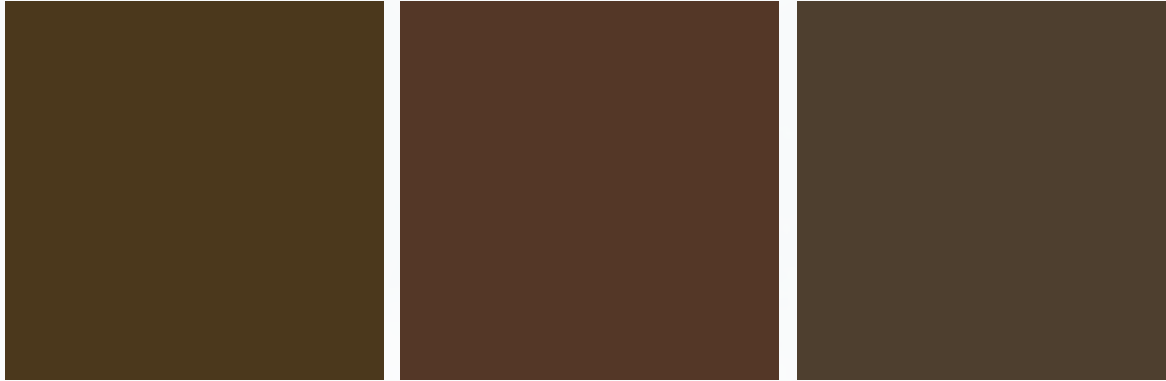
DIE UNIFORMJACKE

Die Jacke ersetzt in Durmstrang die Robe, wie sie in Hogwarts getragen wird. Aufgrund des Wetters im hohen Norden, ist sie aus warmem Stoff und hochgeschnitten. Sie ist leicht auf Figur geschnitten und überlappt auf der rechten Seite (Militärstil). Die Länge ist in etwa bis zum Schritt, muss aber auf jeden Fall das Hemd/die Tunika darunter verdecken.

Die Verschlüsse können variieren zwischen elaborierten Schließen oder einfacheren Knöpfen. Der Gürtel wird in etwa auf Taillenhöhe getragen und hält den Überschlag in Position.



FARBSPEKTRUM



DAS HEMD/TUNIKA

Die Basis der Uniform bildet das Hemd bzw. die Tunika mit langen Ärmeln. Auch hier kann der Schnitt variieren, doch sollte das Kleidungsstück ebenfalls keinen zu tiefen Ausschnitt aufweisen. Die Länge orientiert sich an der roten Jacke und ist nur ein Stück kürzer als diese, so dass das Hemd nicht heraushängt.

Sonst ist das Oberteil eher schlicht und funktional gehalten, darf aber, vor allem bei Damen, leicht tailliert sein. Der Gürtel wird auch hier in der Taille getragen.



FARBSPEKTRUM



DIE HOSE / DER ROCK

Die Hose ist aus dunklem, eher robusten Stoff in Anthrazit. Sie ist knöchellang. Die farbigen Streifen auf der Seite sind optional, spiegeln aber bei Vorhandensein das Rot der Überjacke wieder.

Der Rock bewegt sich im gleichen Farbspektrum und ist mindestens knielang. Er ist eher schlicht gehalten und trägt keine farbigen Streifen. Darunter wird üblicherweise eine dunkle Strumpfhose oder hohe Strümpfe aus Wolle getragen. Diese können neben Anthrazit ebenfalls schwarz oder dunkelbraun sein.

DAS SCHUHWERK

Aufgrund des unwegsamen Geländes und der Witterung gehören Stiefel zur Uniform. Diese sind schwarz, anthrazit oder in einem sehr dunklen Braun gehalten. Die Stiefel gehen in jedem Fall mindestens über die Knöchel und höchstens bis unter Knie. Ein Profil unter den Sohlen wäre von Vorteil (also keine Reitstiefel o.ä.).

Bedenkt, dass ihr die Stiefel auch indoor tragt und nutzt lieber dicke Socken statt dick gefütterter Winterstiefel. Regenfestigkeit ist natürlich auch immer gut.

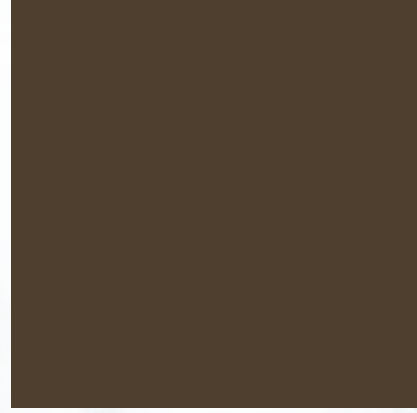
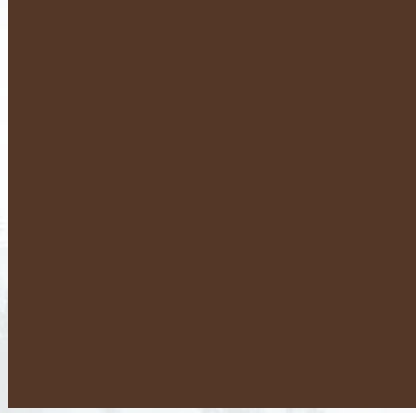
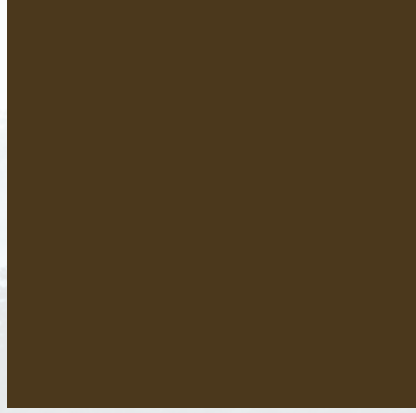


FARBEN

HOSE/
ROCK



TJUNIKA



JACKE

